



WENG | FINE | ART

HAUPTVERSAMMLUNG Krefeld, 8. Oktober 2019





W E N G | F I N E | A R T

ZWEI KOMPLEMENTÄRE SPARTEN

Etablierter B2B Handel plus Zukunftsmarkt E-Commerce



W E N G | F I N E | A R T

B2B Art Trading



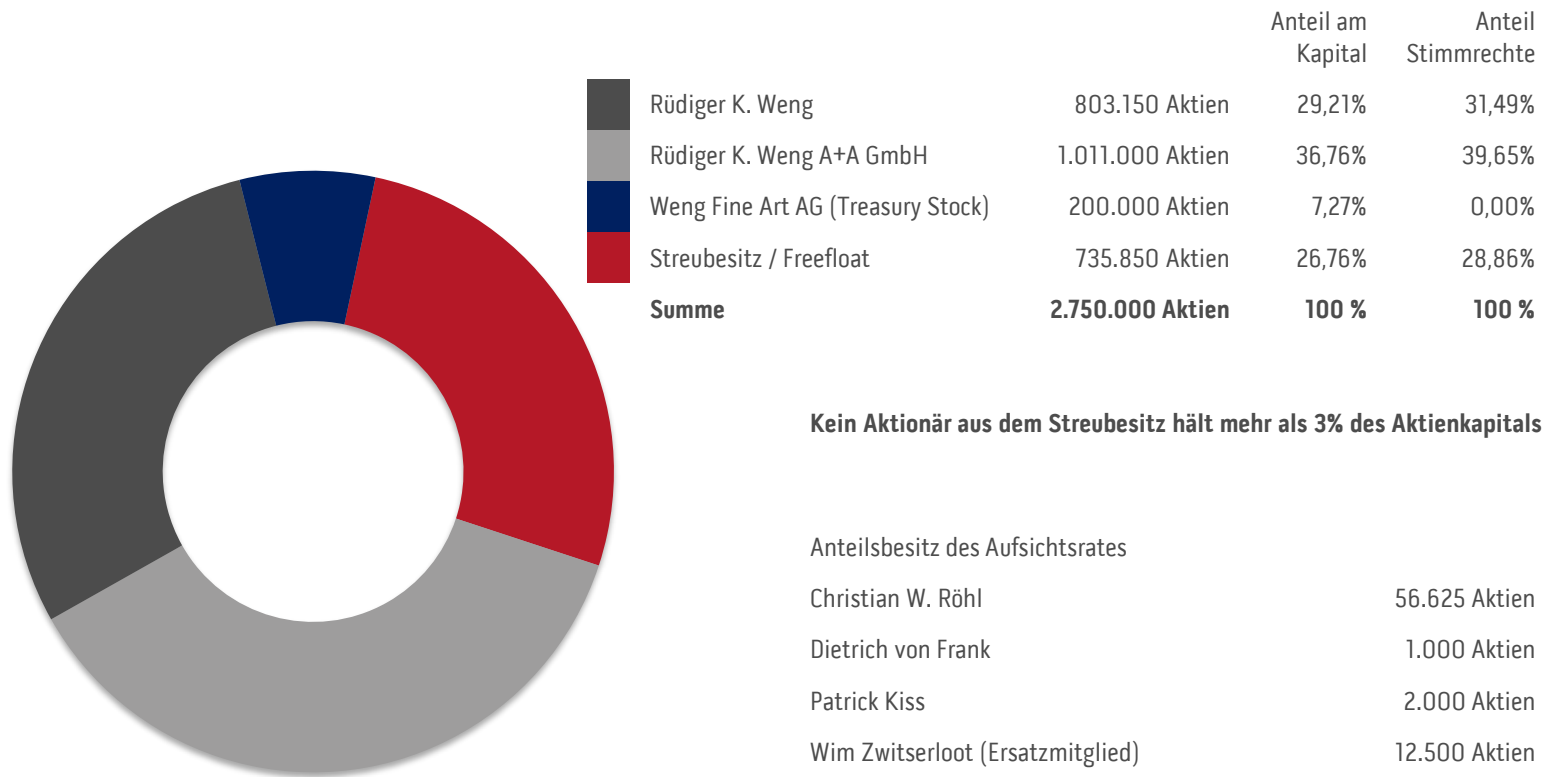
W E N G
C O N T E M P O R A R Y

E-Commerce



GRÜNDERGEFÜHRTES UNTERNEHMEN

Aktuelle Aktionärsstruktur der Weng Fine Art AG

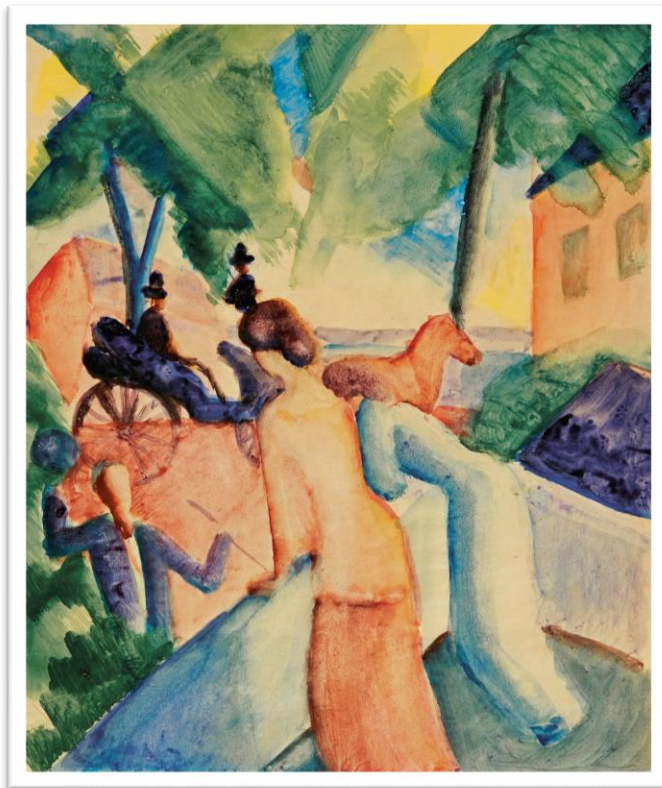




W E N G | F I N E | A R T

WFA HIGHLIGHTS (2018)

August Macke



August Macke
Begrüßung
1913

Verkaufspreis
EUR 938.000



WENG | FINE | ART

WFA HIGHLIGHTS (2018)

Philip Guston

Philip Guston
Untitled
1957

Verkaufspreis
EUR 471.000





WENG | FINE | ART

WFA HIGHLIGHTS (2018)

Alex Katz



Alex Katz
Sunset 2
2008

Verkaufspreis
EUR 275.000



WENG | FINE | ART

WFA HIGHLIGHTS (2018)

Katharina Grosse

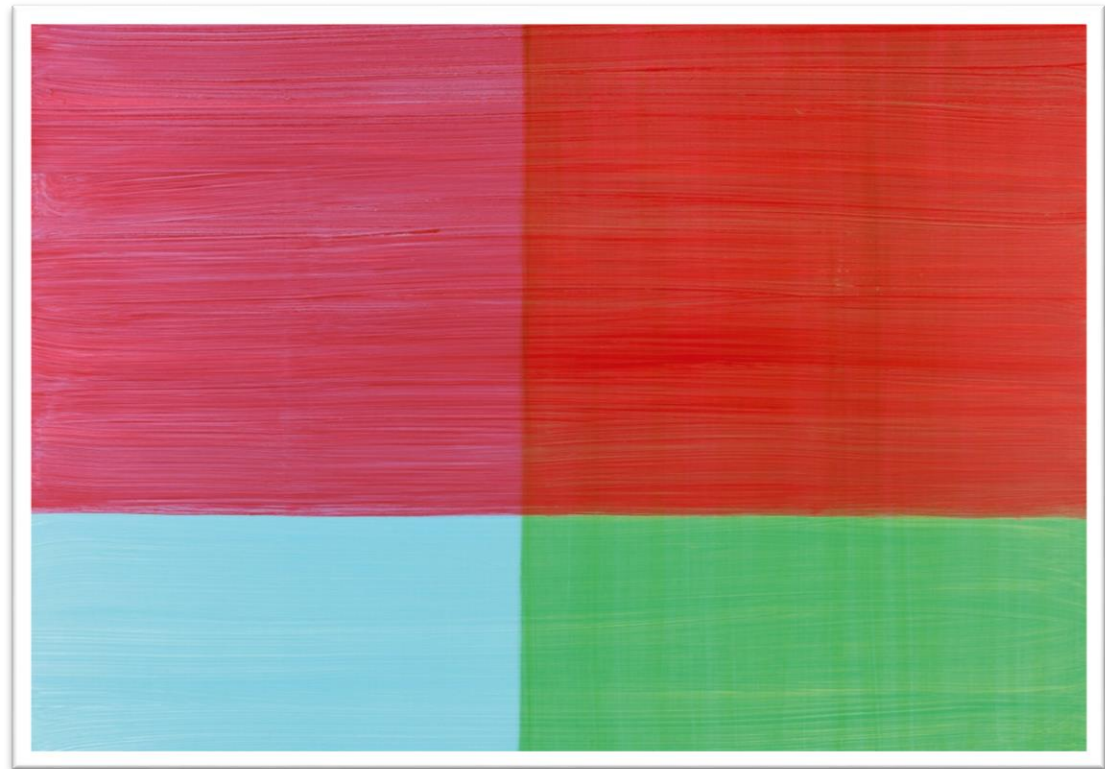
Katharina Grosse

Formen

1997

Verkaufspreis

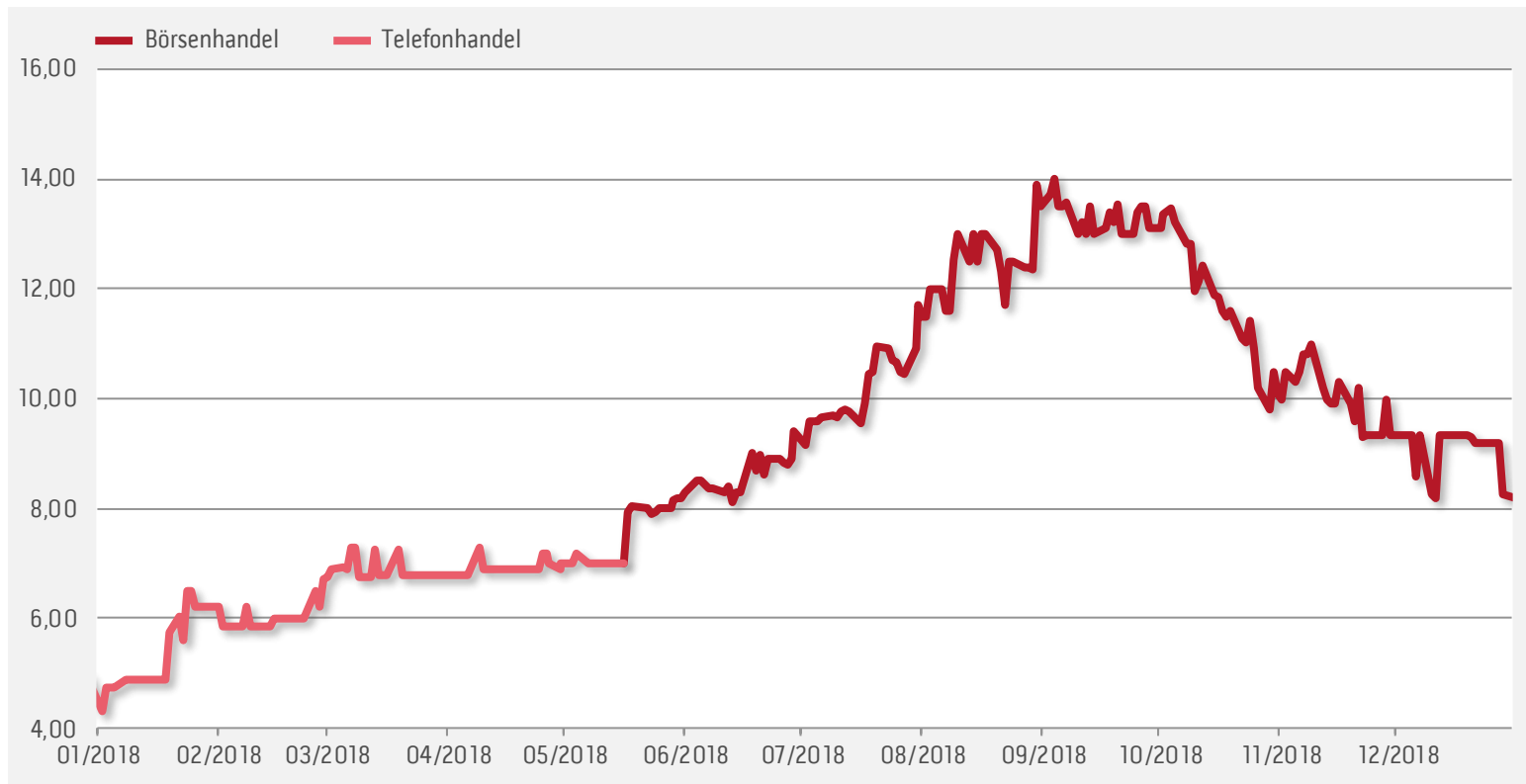
EUR 213.000





WENG | FINE | ART

DIE WFA-AKTIE Kursentwicklung 2018



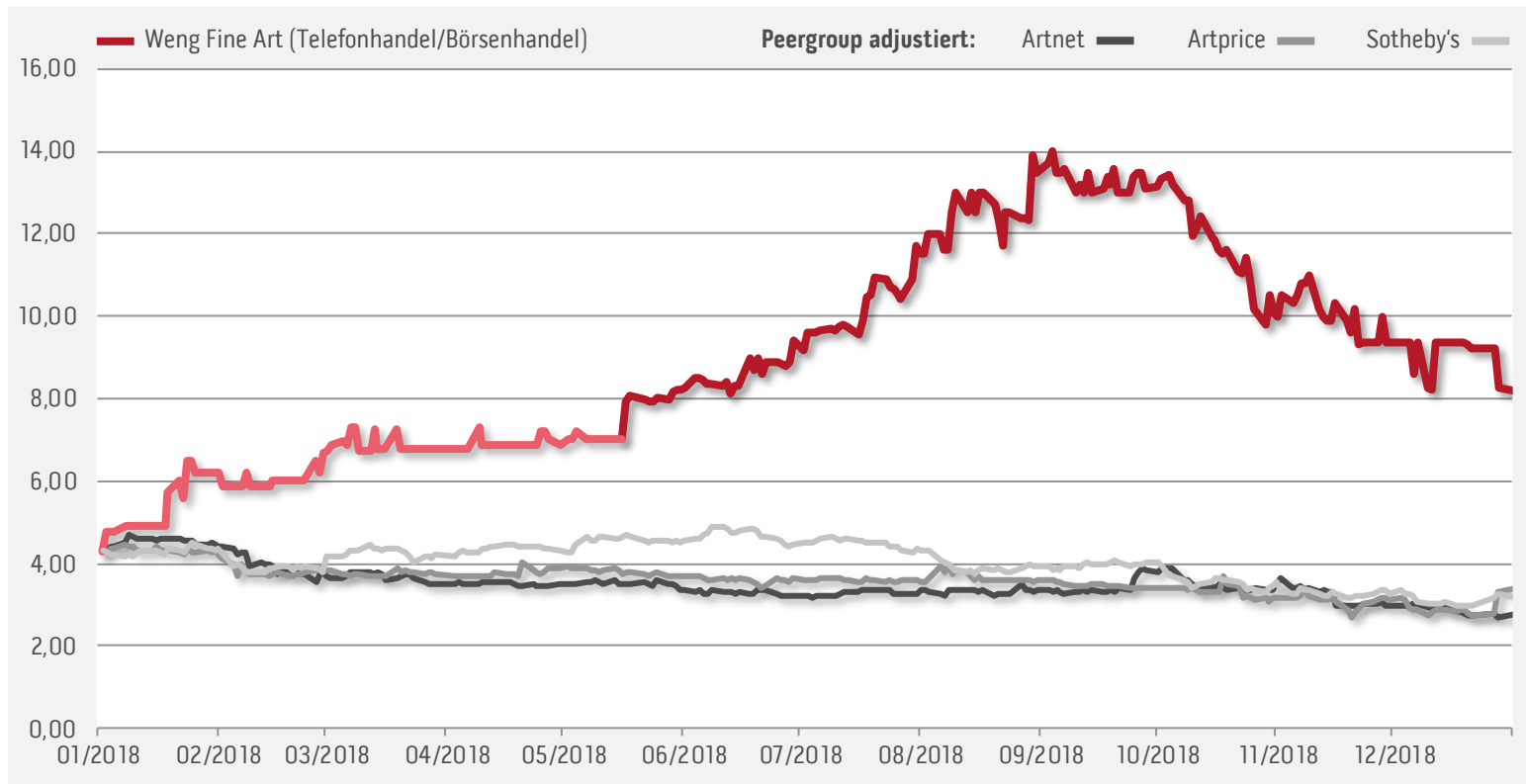
STAND: 07.10.2019



WENG | FINE | ART

KUNSTMARKT-AKTIEN 2018

Weng Fine Art vs. Artnet vs. Artprice vs. Sotheby's



STAND: 07.10.2019



ERGEBNIS STABIL, PROFITABILITÄT VERBESSERT

Gewinn- und Verlustrechnung 2015-18 (WFA Konzern)

[in Euro]	2015	2016	2017	2018	2018 vs. 2017
Umsatzerlöse	6.475.803	7.882.038	8.208.046	7.642.150	-7 %
Wareneinsatz	-3.720.034	-4.913.919	-5.105.393	-4.824.355	-6 %
<i>Rohgewinnmarge</i>	<i>74,1 %</i>	<i>60,4 %</i>	<i>60,8 %</i>	<i>58,4 %</i>	
Abschreibung auf Ware	-45.403	-130.248	-290.245	-281.216	-3 %
Sonstige Erträge	127.264	46.962	267.283	309.363	15 %
Gesamtkosten	-1.961.642	-1.795.991	-1.433.720	-1.238.210	-14 %
EBIT	875.987	1.088.842	1.645.971	1.607.732	-2 %
<i>EBIT-Marge</i>	<i>13,5 %</i>	<i>13,8 %</i>	<i>20,0 %</i>	<i>21,0 %</i>	
Finanzergebnis	-276.529	-378.815	-425.702	-387.461	-9 %
Vorsteuerergebnis (EBT)	599.458	710.027	1.220.269	1.220.271	0 %
Steuern	-219.073	-126.905	-161.809	-149.233	-8 %
Jahresüberschuss	380.385	583.122	1.058.460	1.071.038	+1 %
<i>EK-Rendite</i>	<i>4,5 %</i>	<i>6,5 %</i>	<i>11,4 %</i>	<i>9,9 %</i>	



FAST 40 % EIGENKAPITAL

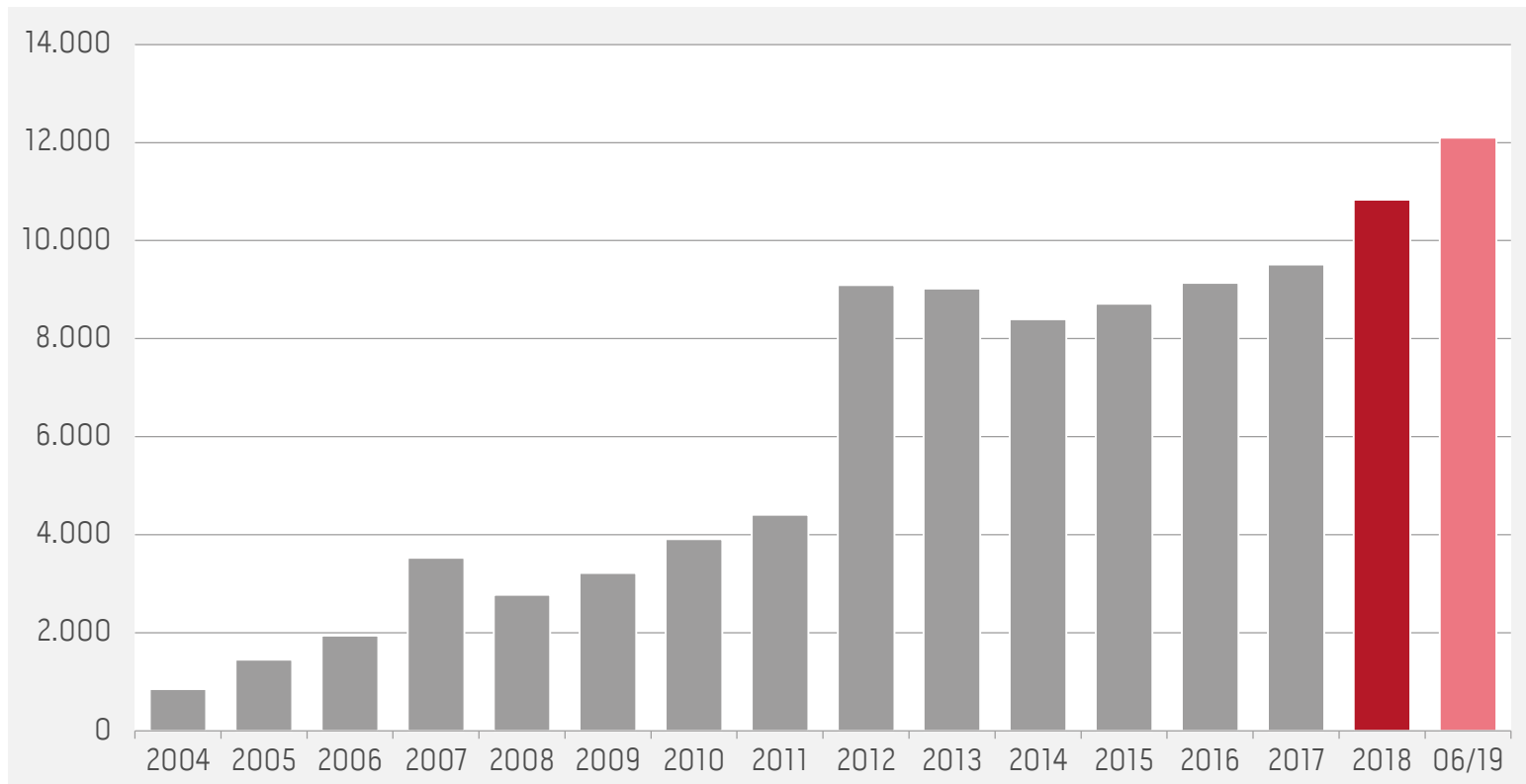
Zentrale Bilanzposten 2015-18 (WFA-Konzern)

[in Euro]	2015	2016	2017	2018	2018 vs. 2017
Anlagevermögen	217.373	249.810	227.087	197.467	-13 %
Beteiligungen	409.152	409.152	469.862	469.861	
Warenbestand	18.772.743	21.759.469	23.124.100	23.452.579	+1 %
Forderungen	2.115.389	1.872.559	1.696.504	1.622.289	-4 %
Sonst. Vermögensgegenstände	1.386.838	949.886	379.726	1.133.766	+199 %
Kassenbestand	3.381.440	1.138.515	188.420	1.316.333	+599 %
Sonstige Aktiva	28.178	34.678	1.954	6.320	
Eigenkapital	8.714.381	9.137.503	9.373.658	10.833.837	+16 %
<i>Eigenkapitalquote</i>	33,1 %	34,6 %	35,9 %	38,4 %	
Rückstellungen + Steuern	350.800	492.037	357.365	367.566	+3 %
Verbindlichk. Kreditinstitute	13.727.440	14.830.023	15.482.630	16.614.271	+7 %
Sonstige Verbindlichkeiten	3.518.492	1.925.305	874.000	382.941	-56 %
Sonstige Passiva	0	29.201	0	0	
Bilanzsumme	26.311.113	26.414.069	26.087.653	28.198.615	+8 %



SOLIDES FUNDAMENT

Eigenkapital der WFA-Gruppe (in TEUR)





W E N G | F I N E | A R T

STARKE FINANZPARTNER

Die kreditgebenden Banken des WFA-Konzerns

COMMERZBANK 

 **HypoVereinsbank**
Member of  **UniCredit**

Deutsche Bank



 **DZ BANK**

 **Postbank**



**Stadtsparkasse
Düsseldorf**



**Volksbank
Krefeld eG**

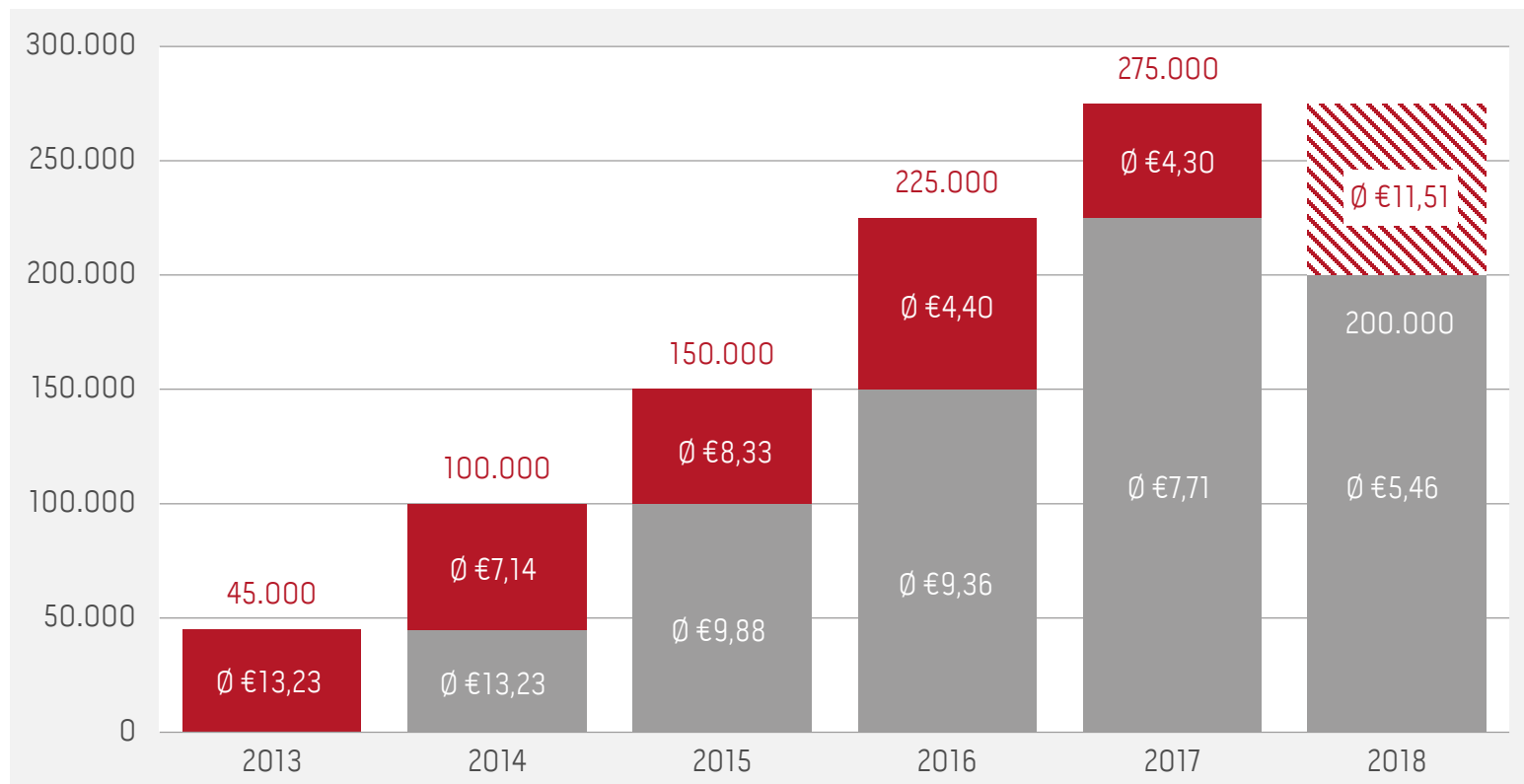


**Sparkasse
Neuss**



ERFOLGREICHE TEILVERWERTUNG

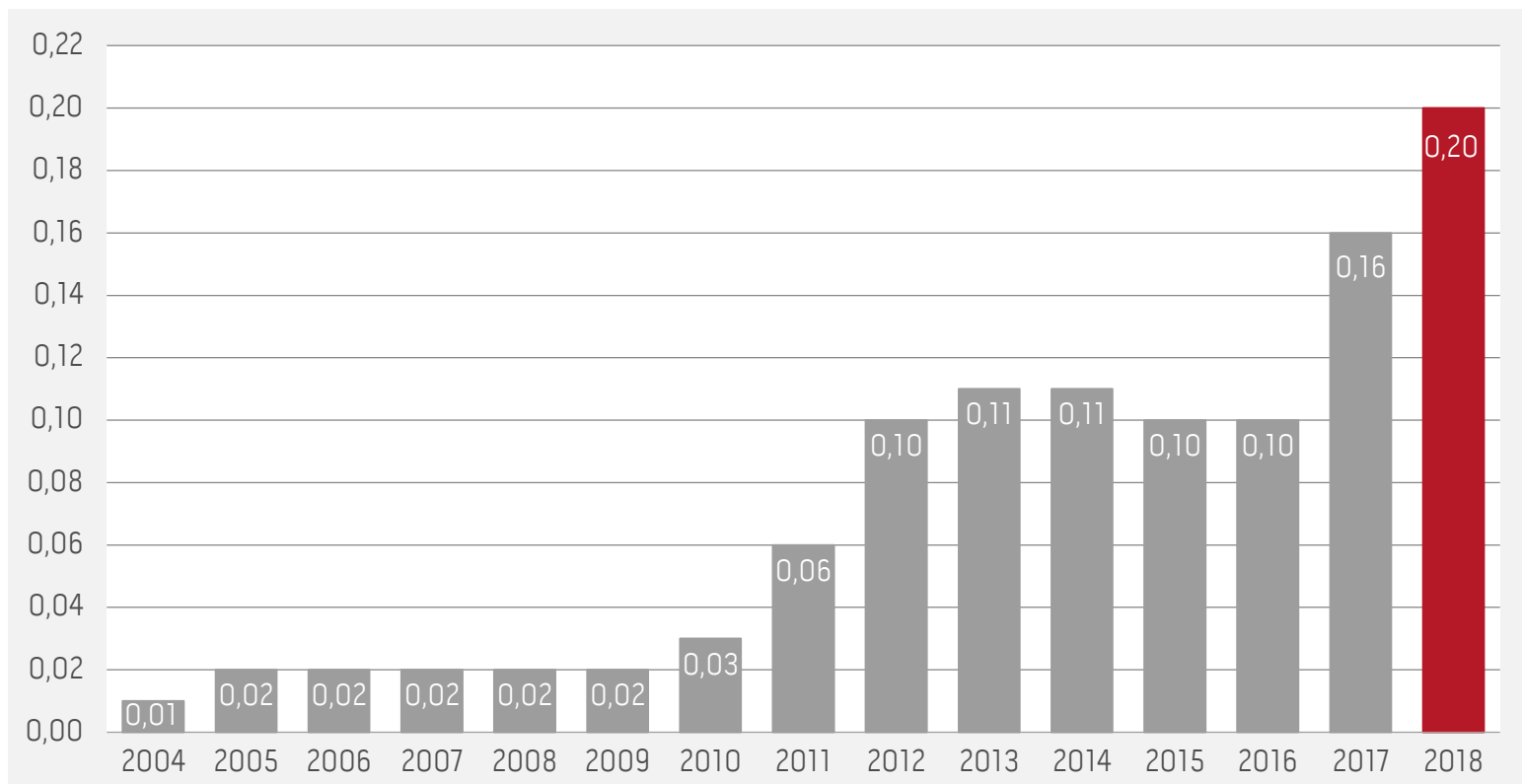
Entwicklung des Treasury Stock (Stückzahl)





SHAREHOLDER VALUE STEIGERUNG

Entwicklung der Dividende je Aktie





W E N G | F I N E | A R T

ERGEBNISVERBESSERUNG DANK AKTIENVERKÄUFEN

Weng Fine Art AG: Gewinn- und Verlustrechnung 2015-19

[in Euro]	2015	2016	2017	2018	30.06.2019
Umsatzerlöse	5.671.057	5.128.973	4.253.515	4.366.528	1.514.804
Wareneinsatz	-3.339.337	-3.213.486	-2.582.848	-2.933.355	-930.123
<i>Rohgewinnmarge</i>	<i>69,8 %</i>	<i>59,6 %</i>	<i>64,7 %</i>	<i>48,9 %</i>	<i>62,9 %</i>
Abschreibung auf Ware	-45.403	-111.611	-188.177	-280.853	0
Sonstige Erträge	157.502	17.280	603.421	965.090	1.608.071
Gesamtkosten	-1.463.767	-1.303.678	-948.467	-903.301	-424.130
EBIT	980.052	517.478	1.137.444	1.214.109	1.768.622
<i>EBIT-Marge</i>	<i>17,3 %</i>	<i>10,1 %</i>	<i>21,9 %</i>	<i>27,8 %</i>	
Finanzergebnis	-263.569	-319.481	-400.687	-354.993	-131.278
Vorsteuerergebnis (EBT)	716.483	197.997	736.757	859.116	1.637.344
Steuern	-225.259	-79.042	-109.097	-56.631	-33.914
Jahresüberschuss	491.224	118.954	627.660	802.485	1.603.430



WEITERE VERBESSERUNG DER BILANZKENNZAHLEN

Zentrale Bilanzposten 2015-19 (Weng Fine Art AG)

[in Euro]	2015	2016	2017	2018	30.06.2019
Anlagevermögen	137.686	168.894	148.934	129.079	141.275
Beteiligungen	3.893.450	3.893.450	3.539.600	3.539.600	3.354.304
Warenbestand	13.667.692	16.797.698	18.133.831	17.747.012	17.161.407
Forderungen	2.014.357	1.118.068	1.066.676	853.778	406.472
Sonst. Vermögensgegenstände	2.695.101	644.714	237.677	323.545	866.661
Kassenbestand	2.600.261	436.488	142.184	1.309.909	29.643
Sonstige Aktiva	8.810	34.002	0	0	16.358
Eigenkapital	8.186.102	8.036.113	7.866.273	9.135.759	10.739.189
<i>Eigenkapital-Quote</i>	<i>32,7%</i>	<i>34,8%</i>	<i>33,8%</i>	<i>38,2%</i>	<i>48,9%</i>
Rückstellungen + Steuern	312.793	414.876	220.417	245.116	184.698
Verbindlichk. Kreditinstitute	13.372.483	12.930.023	14.410.990	14.167.772	10.985.998
Sonstige Verbindlichkeiten	3.145.979	1.712.301	771.222	354.276	66.235
Bilanzsumme	25.017.357	23.093.314	23.268.902	23.902.923	21.976.120



W E N G | F I N E | A R T

WFA ONLINE AG

Starkes Start-up

Von Anfang an **profitabel**

Erfolgreiche Einführung der Plattform **Weng Contemporary** im Jahr 2015

Proof of Concept 2018 erreicht

Starkes und internationales Berater- und **Kontakt**netzwerk

Editionen der bekanntesten Gegenwartskünstler wie Jeff Koons, Ai Weiwei, Christo



W E N G | F I N E | A R T

PRIVATPLATZIERUNG

WFA Online-Aktien

Preis: 6,00 EUR

Bewertung: 18 Mio. EUR

Offerten: 148

Kauforders: > 120

Angebot: 150.000 Aktien

Zeichnung: 714.000 Aktien



W E N G | F I N E | A R T

WFA ONLINE AG - EDITIONS

Robert Longo



Robert Longo

Leo

2013

Verkaufspreis

USD 35.000



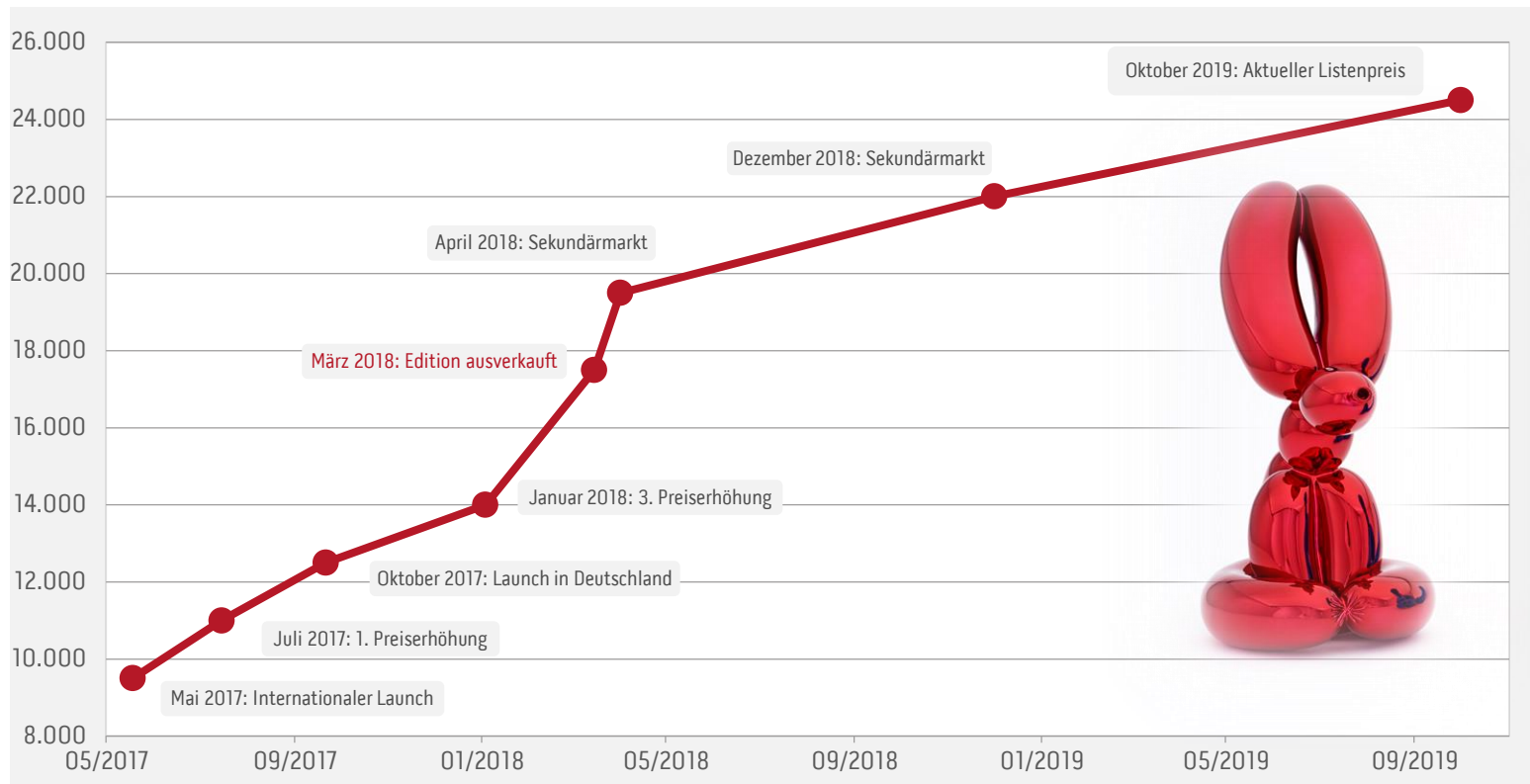
HOHE PROFITABILITÄT

WFA Online AG: Gewinn- und Verlustrechnung 2015-19

[in Euro]	2014/15	2016	2017	2018	30.06.2019
Umsatzerlöse	848.949	2.933.652	3.756.089	3.656.135	2.001.864
Wareneinsatz	-425.278	-1.842.112	-2.387.084	-2.271.513	-1.331.941
<i>Rohgewinnmarge</i>	<i>50,1 %</i>	<i>59,3 %</i>	<i>57,4 %</i>	<i>61,0 %</i>	<i>50,3 %</i>
Abschreibung auf Ware	0	-18.637	0	-363	0
Sonstige Erträge	277.870	40.342	9.589	44.965	6.331
Gesamtkosten	-596.730	-534.338	-466.930	-334.909	-200.711
EBIT	104.811	578.907	911.664	1.094.315	475.543
<i>EBIT-Marge</i>	<i>12,4 %</i>	<i>19,7 %</i>	<i>24,3 %</i>	<i>29,9 %</i>	<i>23,8 %</i>
Finanzergebnis	-44.423	-62.247	-29.823	-32.468	-34.320
Vorsteuerergebnis (EBT)	60.388	516.660	881.841	1.061.847	441.223
Steuern	-9.700	-47.490	-77.824	-92.602	-40.172
Jahresüberschuss	50.688	469.170	804.017	969.245	401.051



JEFF KOONS: BALLOON RABBIT (999er EDITION) Preisentwicklung seit Launch in US-Dollar

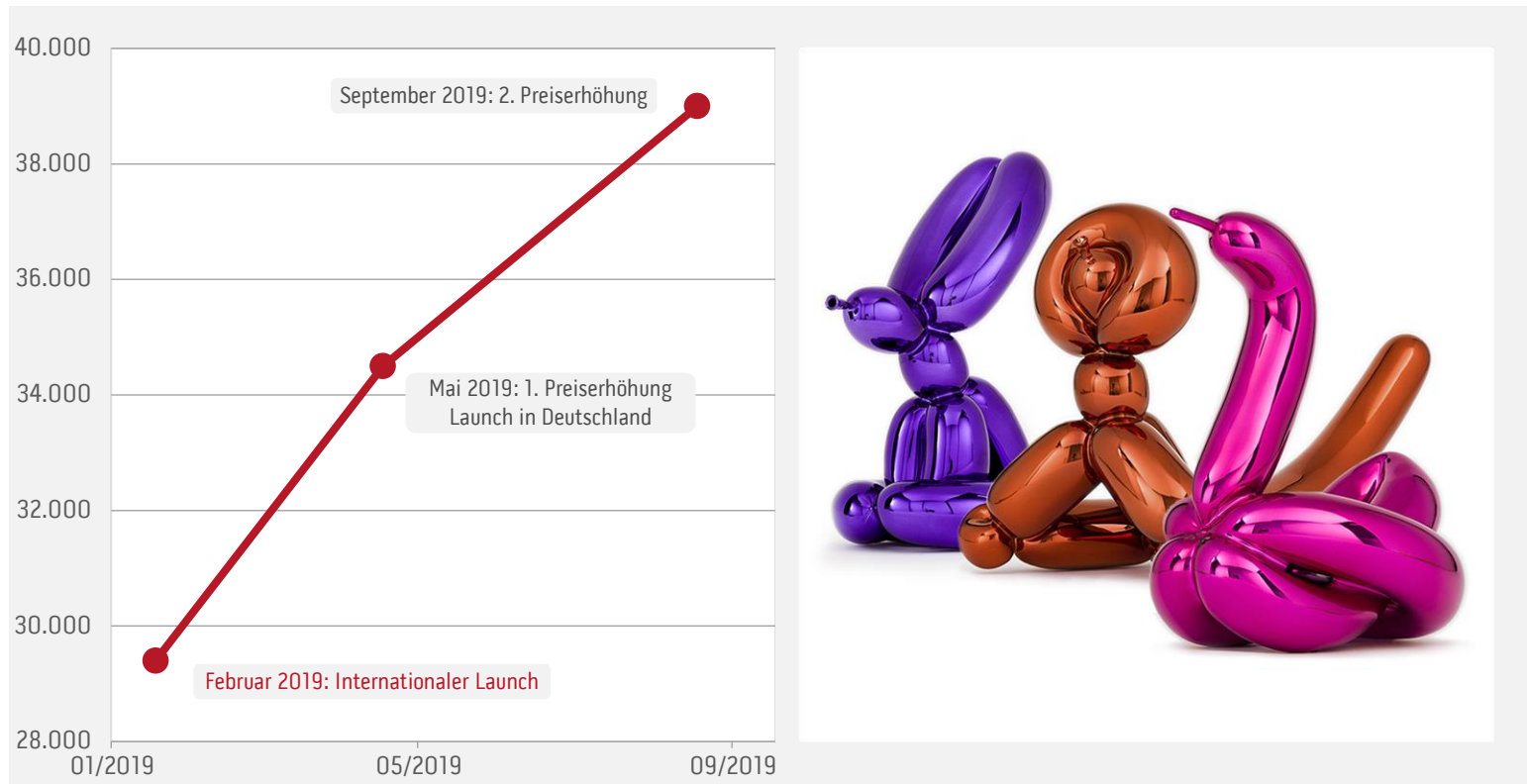




WENG | FINE | ART

JEFF KOONS: BALLOON ANIMALS II SET (999er EDITION)

Preisentwicklung seit Launch in US-Dollar

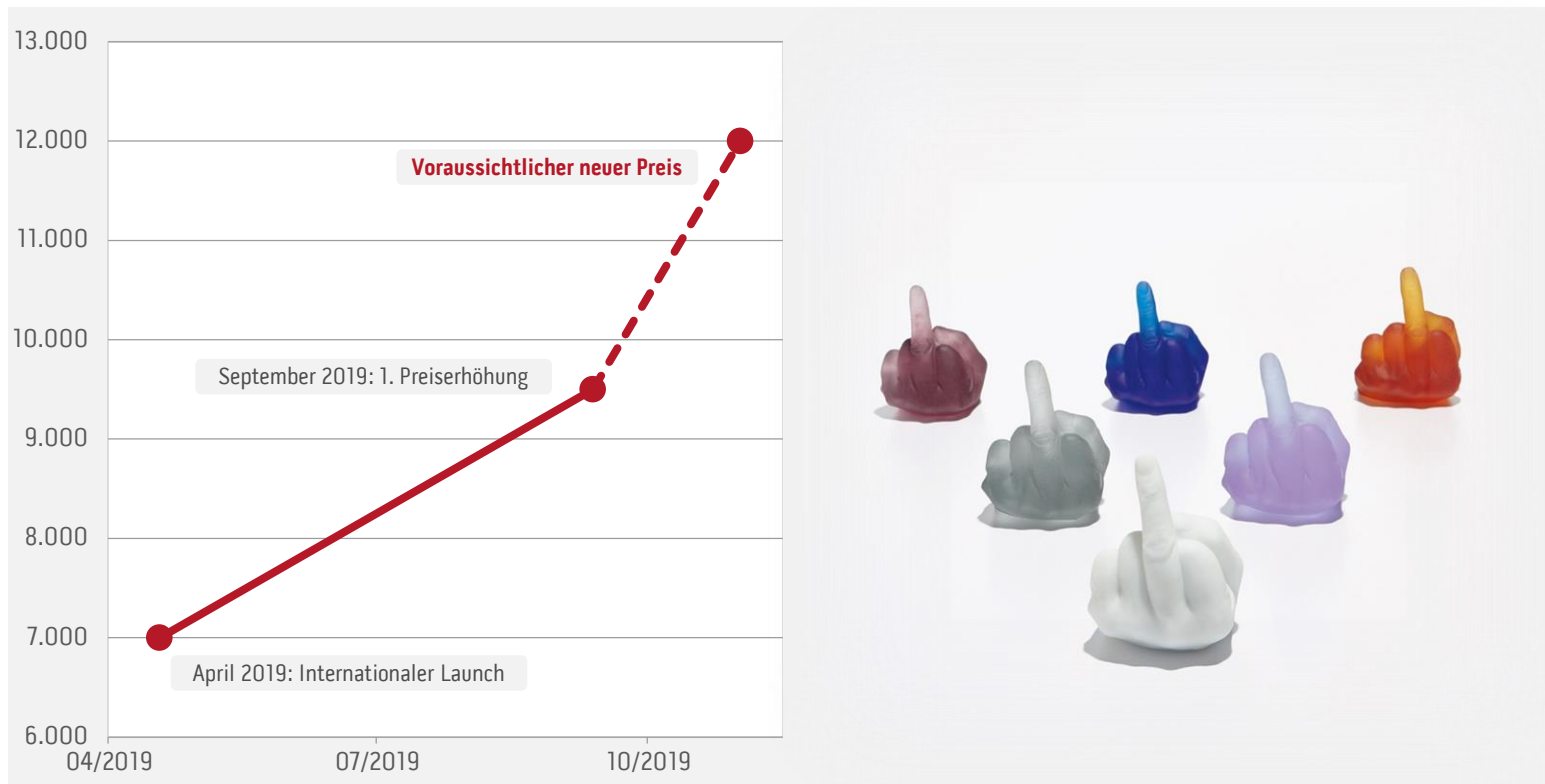




WENG | FINE | ART

AI WEIWEI: STUDY OF PERSPECTIVE IN GLASS (100er EDITION)

Preisentwicklung seit Launch in US-Dollar

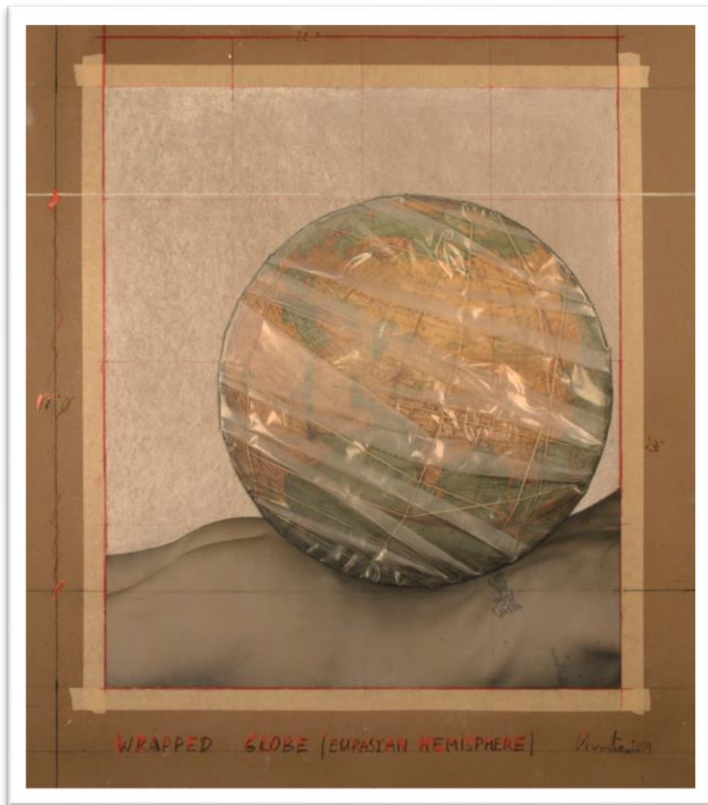




WENG | FINE | ART

WFA ONLINE AG

Neue Edition von Christo



Christo
Wrapped Globe
2019



W E N G | F I N E | A R T

TOCHTERGESELLSCHAFT WFA ONLINE AG (85 % ANTEIL)

Highlights der Start-up Phase

- | Eines der **weltweit profitabelsten** Kunst-E-Commerce-Unternehmen
- | **Hohe Margen – niedrige Kosten**, dadurch niedriger Break-even
- | Hohe Eigenkapital- und Ausschüttungsquote
- | Langjährige **Finanzmarktcompetenz** im Verwaltungsrat sowie im Aufsichtsrat der Mutter
- | **Starke Finanzierungspartner**
- | **Umsatzrenditen** kontinuierlich **über 20%** – größere Skalierungseffekte absehbar
- | **Wenig Konkurrenz** im Markt – kein dominierender Player in Europa/ USA



W E N G | F I N E | A R T

AUSBLICK

Strategische Visionen

Vergrößerung der Struktur

Erweiterung des Portfolios um weitere Künstler

(Branchenübergreifende) **Kooperationen**

Fokus **Marketing**

Fokus **Technologie**

Weiterentwicklung der **Handelsplattform**



W E N G | F I N E | A R T

EXECUTIVE SUMMARY

WFA Equity Story auf einen Blick

- | Weltweit **einziges börsennotiertes Kunsthandelsunternehmen**
- | 85% Beteiligung am **erfolgreichsten Start-up** im Kunst-E-Commerce: WFA Online AG
- | **Hoher Leverage** durch Banken-Finanzierung und Zugang zum Kapitalmarkt
- | **Starke Margen** und **flache Kostenstruktur**
- | **Wertvolle Substanz** und sukzessive **steigende Dividendenausschüttungen**, verbunden mit dem Potential eines **hochskalierbaren Plattform- und Editionsgeschäfts**
- | **Gründergeführtes Unternehmen** mit konsequenter **Shareholder Value-Orientierung** und hoher Transparenz – **starke Verbundenheit** zu freien Aktionären



W E N G | F I N E | A R T

DIE WFA-AKTIE

Das beinhaltet eine WFA-Aktie

Eigenkapital

+ WFA Online Aktie

+ Kunsthandelsgeschäft

+ Neue Aktivitäten



WENG | FINE | ART

HAUPTVERSAMMLUNG Krefeld, 8. Oktober 2019



Rheinpromenade 8
40789 Monheim am Rhein

Telefon +49 (0)2173 690 8700
Telefax +49 (0)2173 690 8701

E-Mail weng@wengfineart.com
Internet www.wengfineart.com



DISCLAIMER

Wichtige rechtliche Hinweise

Diese Präsentation dient ausschließlich der Information über die Weng Fine Art AG (die „Gesellschaft“) und stellt weder ein Angebot noch eine Aufforderung zur Abgabe eines Angebots zum Kauf oder zur Zeichnung von Wertpapieren der Gesellschaft dar und weder diese Präsentation noch die hierin enthaltenen Informationen sollen die Grundlage für ein Angebot oder eine Verpflichtung bilden.

Trotz sorgfältigster Bearbeitung wird keine Gewähr übernommen (ausdrücklich oder implizit) für in dieser Präsentation enthaltene Informationen (einschließlich Schätzungen, Prognosen, Plänen und Meinungen). Überdies wird keine Haftung übernommen für falsche oder unterlassene Angaben und entsprechend übernimmt weder die Gesellschaft noch ein Organmitglied oder Mitarbeiter eine aus der Verwendung dieser Präsentation folgende Haftung. Vorsatz oder grobe Fahrlässigkeit sind von diesem Haftungsausschluss ausgenommen.

Diese Präsentation enthält bestimmte zukunftsgerichtete Aussagen im Hinblick auf die Geschäftstätigkeit, die Finanzlage und die Ergebnisse der Gesellschaft und/oder der Branche, in der die Gesellschaft tätig ist. Zukunftsgerichtete Aussagen betreffen künftige Umstände und Ergebnisse, die sich nicht auf historische Tatsachen beziehen, häufig gekennzeichnet durch Worte wie „glauben“, „erwarten“, „vorhersagen“, „beabsichtigen“, „davon ausgehen“, „planen“, „schätzen“, „annehmen“, „abzielen“, „sollte“, „dürfte“, „könnte“ und ähnliche Formulierungen. Die zukunftsgerichteten Aussagen, ebenso wie Ansichten und Vorhersagen der Gesellschaft und Quellen, die in dieser Präsentation zitiert werden, sind unsicher und risikobehaftet. Eine Vielzahl von Faktoren kann dazu führen, dass tatsächliche Ereignisse erheblich von der vorhergesehenen Entwicklung abweichen. Die Gesellschaft kann nicht dafür einstehen, dass die den zukunftsgerichteten Aussagen zugrunde liegenden Annahmen fehlerfrei sind, dass die in dieser Präsentation dargestellten Meinungen zukünftig richtig sind oder dass die vorausgesagten Entwicklungen tatsächlich eintreten.

Diese Präsentation ist, soweit nicht explizit anderweitig gekennzeichnet, auf dem Stand vom 7. Oktober 2019. Weder aus dem Dokument selbst noch aus dem Halten der Präsentation oder aus Gesprächen der Gesellschaft mit Rezipienten dieser Präsentation kann die Folgerung gezogen werden, dass es seit diesem Datum keine Änderungen in der Geschäftstätigkeit der Gesellschaft gab.